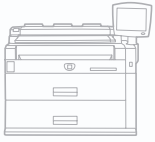


Xerox 6279  
Grootformatprinter



Xerox 6279™  
Grootformatprinter  
Uitstekende productiviteit  
en flexibiliteit.



# Gebruik een printer die net zo hard werkt als u.

**Introductie van de Xerox 6279™ grootformaatprinter.** De gebruiksvriendelijke, flexibele en verrassend efficiënte manier om de productiviteit van uw veeleisende CAD-omgeving te verbeteren. Of u nu bouwtekeningen, technische documenten, schema's of andere grootformaat-toepassingen wilt afdrucken, de 6279 biedt u de kwaliteit en snelheid die u nodig heeft.

**De snelheid om meer te kunnen doen.** Vanaf het moment dat u de 6279 – en de nieuwe, intuïtieve kleurengebruikersinterface – inschakelt, draait alles om efficiëntie. Met de mogelijkheid om 7 of 9 A1-formaat afdrucken per minuut te produceren en tot 105 mm/s te scannen tijdens het afdrucken, kunt u zelfs de meest kritische deadlines halen. Bovendien kan de printer tot 4 rollen papier, calque of folie bevatten voor afdrucken zonder onderbreking en met een onovertroffen flexibiliteit aan afdrukmaterialen.

De 6279 is uit te breiden van 7 tot 9 A1 afdrucken per minuut en is verkrijgbaar in configuraties met 2 rollen, 4 rollen of 2 rollen/2 laden.



Alleen printer



Copier/printer met interne scanner



Copier/printer met in-line vouweenheid 3



Multifunctional met grootformaatscanner

## Haarscherpe afbeeldingen.

Uw belangrijke prints, scans en kopieën verdienen uitsluitend superieure afdrukkwaliteit. Daarom biedt de 6279™ heldere 600 x 600 dpi afdrুকমöglichkeiten en 600 x 600 dpi scanmöglichkeiten. Zodat zelfs de meest complexe zwart/wit-afdrucken - zoals technische en bouwkundige documenten en schema's - scherpe, nauwkeurige details hebben, iedere keer opnieuw. En met de optionele interne scanner of grootformaatsscanner kunnen kopieën van oude originele documenten worden verbeterd met automatische achtergrondonderdrukking.

## Verbeterde flexibiliteit.

Met een groot aantal optionele configuraties - zoals 'Alleen printer' en 'Copier/printer met zwart/wit scanner, uit te breiden naar kleur' - en de geïntegreerde Xerox FreeFlow® Accxes®-controller is de 6279 geschikt voor naadloze integratie in elke workflow. Ter bescherming van uw investering zijn upgrades van software en apparatuur mogelijk, zodat uw systeem kan meegroeien met uw bedrijf. Met de optionele scan-to-net-key heeft u extra toepassingsmogelijkheden zoals het scannen van multi-page PDF's en multi page TIFF's en externe kleurenworkflows met TotalAcces. Met de complete set drivers kunt u grafische, zakelijke en technische documenten printen. Bovendien ondersteunen de drivers een groot aantal bestandsformaten zoals PostScript®, PDF, DWF, BMP, JPEG, PNG, GIF en DGN. Voor een optimale productiviteit produceert de optionele vouweenheid afgewerkte opdrachten die klaar zijn voor distributie.

## Uitstekende betrouwbaarheid.

U zoekt een printer die altijd werkt als u deze nodig heeft. De 6279 is speciaal hiervoor ontworpen. De printer is gebaseerd op beproefde Xerox technologie en meer dan 50 jaar productinnovaties. U kunt dus rekenen op optimale duurzaamheid en constante betrouwbaarheid. Bovendien profiteert u van onze excellente service en ondersteuning.

## De volledige ondersteuning die u nodig heeft.

Xerox ondersteunt uw volledige oplossing, van printer tot materiaal en verbruiksartikelen. Een wereldwijd netwerk van professionals staat altijd voor u klaar om u te helpen het maximale uit uw Xerox-oplossing te halen en uw bedrijf te laten groeien.

## Ontworpen voor veeleisende grootformaat-toepassingen zoals:

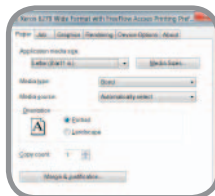
- Bouw- of constructietekeningen
- 3D modellering
- Bouwkundige of technische documenten
- Mechanische 3D ontwerpen
- Schema's
- Wetenschappelijk/medisch
- Elektrische schema's (bijv. bedrading)
- Seismisch
- Mechanische 2D ontwerpen
- GIS/mapping



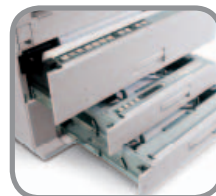
De gebruikersinterface is intuïtief, gebruiksvriendelijk en interactief voor een snel leerproces.



Geïntegreerde Xerox FreeFlow Accxes-controller.



De interface van de Xerox FreeFlow Accxes-controller is ontworpen voor prestaties op productieniveau.



Keuze uit standaard configuratie met 2 rollen en optionele configuraties met 4 rollen of 2 rollen/2 laden voor afdrukken zonder onderbreking en hogere flexibiliteit van afdrukmaterialen.



Optionele scanners met kleurmöglichkeiten – interne scanner of Xerox grootformaatsscanner – voor kleurenworkflows.



Opties voor scannen naar mailbox, FTP of externe printer.

# Specificaties voor de Xerox 6279™ grootformaatprinter

## Print Engine

### Proces/beeldvorming

- Xerografische LED

### Snelheid printer

- 105 mm/s

### Afdrukken/minuut

- 7 A1; 9 A1 met optionele sleutel

### Aflevertijd eerste pagina

- < 19 s (rol 1, A1-formaat)

### Aflevering eerste exemplaar

- < 23 s (rol 1, A1-formaat)

### FreeFlow® Accxes®

- Max. aantal kopieën 999

### Opwarmtijd

- 3 min

### Afdrukmaterialen

- 1 lade, 2 rollen
- 2 laden, 4 rollen (optioneel)
- 2 laden voor losse vellen met 2 rollen (optioneel)
- Standaard handmatige invoegenheid

### Afdrukformaat

- Min.: 279,4 mm
- Max.: 914,4 mm

### Resolutie

- 600 dpi

### Grijschaalniveaus

- 256

### Gebruikersinterface

- 15 inch full-colour touchscreen

## Media

### Mediasoorten

- Papier, calque, folie

### Mediagewichten

- Papier: 60-110 g/m<sup>2</sup>
- Calque: 90-112 g/m<sup>2</sup>
- Folie: 75-100 micron

## Optionele interne scanner

### Scansnelheid

- Zwart/wit scannen: 101,6 mm/s, 152,4 mm/s (optioneel)
- Scannen in kleur (optioneel): 25,4 mm/s, 50,8 mm/s (optioneel)

### Scanresolutie

- 600 dpi

### Grijschaal

- 256 niveaus

### Kleur (optioneel)

- 24-bits

### Max. documentinvoerformaat

- 945 mm breed x 15 m (zwart/wit-invoer)
- 945 mm breed x 7,5 m (kleureninvoer)
- 914,4 mm breed (beeldgebied)

### Max. documentdikte

- 12,7 mm

### Registratie

- Rechterkant

### Elektronisch sorteren

- 999

## Afwerking

- Optionele opvangbak voor 100 A1 vellen
- Optionele bayCompact 3 vouweenheid met C-vouw opvangbak
  - zonder uitbreiding: 50 A0 afdrukken
  - met optionele uitbreiding: 70 A0 afdrukken
- Generic Folder Interface (GFI)

## FreeFlow Accxes-controller

### Intern

- Geheugen minimaal 2 GB
- Harde schijf minimaal 80 GB
- Optionele, uitneembare harde schijf van 80 GB

### Poorten

- Ethernet 10/100/1000 Base T, IEEE1394 (alleen voor scanner), Serial RS232 (alleen voor servicedoeleinden) en USB 2.0 (alleen voor apparaatinterface)

### Netwerkprotocollen

- TCP/IP; LPR

### Bestandsindelingen

- Standaard: HP-GL HP-GL/2 HP-RTL (HP 750C emulatie), TIFF 6.0 (inclusief LZW), JPEG, C4, CALS 1 & 2, CalComp 906/907/951/PCI, CGM (Level 1 met ATA-ext.), FileNET®, NIRS/NIFF, VCGL, VRF, Versatec Data Standards (Ordered Vector, Blocked Raster, Compact Raster)
- Optioneel: Adobe® PostScript® 3™, PDF (v1.7), DWF (v6.0), BMP, JPEG 2000, PNG, GIF, DGN

### Opdrachtadministratie (optioneel)

- Scan/kopie en printadministratie

### Beeldoverschrijving (optioneel)

- Wist gegevens voor extra veiligheid

### Toepassingen

- FreeFlow Accxes voor aanleveren van documenten
- FreeFlow Accxes voor ophalen van documenten
- Webprinterbeheer functie
- Accountbeheer functie

### Kenmerken

- Gelijktijdig afdrukken, kopiëren en scannen naar bestand (met keuze-opties)
- InstantAccxes (verzending via hot folders)
- TotalAccxes (afdrukken via printer op afstand)
- Scannen naar multi-page PDF (met keuze-opties)
- Scannen naar multi-page TIFF (met keuze-opties)

### Printerdrivers

- 32-bit en 64-bit (x64) versies van Windows® XP, Windows Vista®, Windows Server® 2003, Windows Server® 2008

- AutoCAD® printerdrivers t/m AutoCAD® 2009 meegeleverd in AutoCAD® [alleen voor de systemen 510, 6030/50, 721]

### Optionele printerdrivers

- Adobe® PostScript® 3™ voor de 32-bit en 64-bit (x64) versies van Windows® XP, Windows Vista®, Windows Server® 2003, Windows Server® 2008

## Elektriciteitseisen

### Print Engine

- 208/220-240 V +/- 10%, 50-60 Hz, 20 A

### Grootformaatsscanner

- 240 V (6 A) +/- 10%, 50-60 Hz

### FreeFlow Accxes

- 240 V (6 A) +/- 10%, 50-60 Hz

## Afmetingen en gewicht (breedte, diepte, hoogte, gewicht)

### Printer 6279

- 1550 mm, 847 mm, 1400 mm
  - 2 rollen: 258 kg
  - 4 rollen: 295 kg
  - 2 rollen/2 laden: 323 kg

### Printer 6279 met interne scanner

- 1550 mm, 847 mm, 1400 mm
  - 2 rollen: 300 kg
  - 4 rollen: 337 kg
  - 2 rollen/2 laden: 365 kg

### Xerox grootformaatsscanner

- 1345 mm, 1348 mm, 1168 mm, 68 kg

## Ruimtevereisten

### Printer 6279

#### Hoogte

- 2135 mm vrije ruimte van vloer tot de dichtstbijzijnde obstructie in de hoogte binnen de vereiste vloerhoogte.

#### Breedte

- 3550 mm

#### Diepte

- 3347 mm

### Xerox grootformaatsscanner

#### Hoogte

- 1168 mm

#### Breedte

- 2565 mm

#### Diepte

- 1937 mm

## Eisen aan de omgeving

### Temperatuur

- Min.: 10 °C
- Max.: 32 °C

### Relatieve vochtigheid (% RV niet-condenserend)

- Min.: 15%
- Max.: 85% (geen condensvorming)

### Stroomverbruik

#### Stand-by

- <520 W

#### Afdrukken

- 3 kW of minder

www.xerox.com

